

Stellantrieb
Sollwertumschaltung für
EN (mit Handrad)



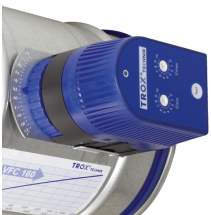
Stellantrieb
Sollwertumschaltung für
Serie EN (mit Winkelskala)



Stellantrieb
Sollwertumschaltung für
Serie RN

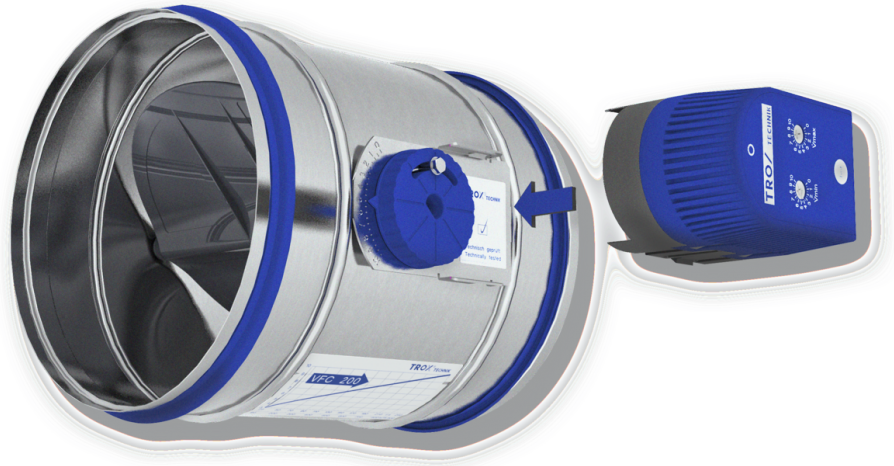


Stellantrieb mit
mechanischen Anschlägen
für Serie VFC, VFR



Stellantrieb mit
Einstellpotentiometern für
Serie VFC, VFR

Konstante Volumenstromregelung KVS- Regler Nachrüstsets



Für motorisierte Sollwertverstellung an KVS- Reglern und Drosselklappen, z. B. Umschaltung zwischen q_{vmin} und q_{vmax}

Stellantriebe und Montagezubehör für mechanisch selbsttätige Volumenstromregler der Serien EN, RN und VFC sowie Drosselklappen der Serie VFR

- Bausätze zum einfachen Nachrüsten
- Einstellpotentiometer oder mechanische Anschläge
- Versorgungsspannung 24 V AC/DC oder 230 V AC
- Ansteuerung: 1-Draht-Steuerung oder 2-Draht-Steuerung (3-Punkt) für Min-Max-Umschaltung
- Ansteuerung: Steuersignalspannung 2 – 10 V für variable Antriebe
- Formschlussverbindung mit KVS-Regler oder Drosselklappe

Optionales Zubehör für Serie RN

- Hilfschalter mit einstellbaren Schaltpunkten z. B. zur Endlagenerfassung

Allgemeine Informationen	2	Varianten	4
Bestellschlüssel	3		

Allgemeine Informationen

Anwendung

Bausätze zur nachträglichen Ausrüstung von mechanisch selbsttätigen Volumenstromreglern oder Drosselklappen mit einem Stellantrieb für die Sollwertverstellung von KVS-Reglern.

Serien RN, EN, VFC

- Min-Max-Umschaltung der Volumenstromsollwerte
- Variable Einstellung des Volumenstromsollwerts

Drosselklappe Serie VFR

- Min-Max-Umschaltung der Klappenstellung
- Variable Einstellung der Klappenstellung

Varianten

B50

- Antriebstyp LM24A-F
- Versorgung 24 V AC/DC
- Min-Max-Umschaltung, Einstellung mechanisch
- Für Serien RN und EN (Sollwertverstellung mit Winkelskala)

B52

- Wie zuvor jedoch zusätzlich mit Hilfsschalter
- Für Serien RN und EN (Sollwertverstellung mit Winkelskala)

B60

- Antriebstyp LM230A-F
- Versorgung 230 V AC
- Min-Max-Umschaltung, Einstellung mechanisch
- Für Serien RN und EN (Sollwertverstellung mit Winkelskala)

B62

- Wie B60, jedoch zusätzlich mit Hilfsschalter S2A
- Für Serien RN und EN (Sollwertverstellung mit Winkelskala)

B70

- Antriebstyp LM24A-SR-F
- Versorgung 24 V AC/DC
- Variable Ansteuerung im Bereich Min-Max mit 2 – 10 V Signalsteuerspannung
- Für Serien RN und EN (Sollwertverstellung mit Winkelskala)

B72

- Wie B70, jedoch zusätzlich mit Hilfsschalter S2A
- Für Serien RN und EN (Sollwertverstellung mit Winkelskala)

S2

- Nachrüstung aufsteckbarer Hilfsschalter Typ S2A
- 2 einstellbare Schaltpunkte
- Nur für Varianten B50, B60, B70
- Für Serien RN und EN (Sollwertverstellung mit Winkelskala)

E01

- Antriebstyp 224-024-03-001

- Versorgung 24 V AC/DC
- Min-Max-Umschaltung, Einstellung mit Potentiometern
- Für Serien EN (Sollwertverstellung mit blauem Handrad), VFC, VFR

E02

- Antriebstyp 224-230-03-002,
- Versorgung 230 V AC
- Min-Max-Sollwertumschaltung, Einstellung mit Potentiometern
- Für Serien EN (Sollwertverstellung mit blauem Handrad), VFC, VFR

E03

- Antriebstyp 224-024-03-003
- Versorgung 24 V AC/DC
- Variabler Sollwert im Bereich Min-Max, Einstellung mit Potentiometern
- Signalspannungsbereich 2 – 10 V
- Für Serien EN (Sollwertverstellung mit blauem Handrad), VFC, VFR

Bauteile und Eigenschaften

Sollwerteinstellung, Versorgungsspannung und Sonderfunktionen abhängig von der Antriebsvariante und deren Einsatzbereich auf den verschiedenen Grundgeräten (siehe Variantenbeschreibung).

- Einstellen der Sollwerte an mechanischen Anschlägen
- Einstellen der Sollwerte an Potentiometern
- Versorgungsspannung 24 V AC/DC oder 230 V AC
- Min-Max-Sollwertumschaltung mit bauseitigen Schaltkontakten
- Variable Sollwerteinstellung mit Signalspannung 2 – 10 V DC
- Taste zur Auslösung einer Testfahrt (nur Varianten E01, E02, E03)
- Optionaler Hilfsschalter, z. B. für Endlagenerkennung (nur Variante B52, B62, B72)

Inbetriebnahme

- Antrieb montieren
- Verdrahtung herstellen
- Sollwerteinstellung durch mechanische Anschläge oder Potentiometer
- Testlauf durchführen

Bestellschlüssel

NR-VAV – RN-B50
| |
1 2

1 Serie

NR-VAV Nachrüstset

2 Variante

Nachrüstung Stellantriebe für Serie RN (inkl. Montagematerial RN)

RN-B50 Nachrüstung B50: 3-Punkt (Min/Max) Stellantrieb 24 V
RN-B60 Nachrüstung B60: 3-Punkt (Min/Max) Stellantrieb 230 V
RN-B70 Nachrüstung B70: Variabler Stellantrieb 24 V
RN-S2 Nachrüstung S2: Hilfsschalter für B52, B62, B72

Nachrüstung Stellantriebe für Serie EN (*2) (inkl. Montagematerial EN (*2))

EN-B50 Nachrüstung B50: 3-Punkt (Min/Max) Stellantrieb 24 V
EN-B60 Nachrüstung B60: 3-Punkt (Min/Max) Stellantrieb 230 V
EN-B70 Nachrüstung B70: Variabler Stellantrieb 24 V
EN-S2 Nachrüstung S2: Hilfsschalter für B52, B62, B72

Nachrüstung Stellantriebe für Serie EN (*3) (inkl. Montagematerial EN (*3))

EN-E01 Nachrüstung E01: 3-Punkt (Min/Max) Stellantrieb 24 V
EN-E02 Nachrüstung E02: 3-Punkt (Min/Max) Stellantrieb 230 V

EN-E03 Nachrüstung E03: Variabler Stellantrieb 24 V

Nachrüstung Stellantriebe für Serie VFC (inkl. Montagematerial für M0*)

VFC-E01 Nachrüstung E01: 3-Punkt (Min/Max) Stellantrieb 24 V
VFC-E02 Nachrüstung E02: 3-Punkt (Min/Max) Stellantrieb 230 V
VFC-E03 Nachrüstung E03: Variabler Stellantrieb 24 V
VFC-M01 Nachrüstung M01: 3-Punkt (Min/Max) Stellantrieb 24 V
VFC-M02 Nachrüstung M02: 3-Punkt (Min/Max) Stellantrieb 230 V

Nachrüstung Stellantriebe für Serie VFR (inkl. Montagematerial für M0*)

VFR-E01 Nachrüstung E01: 3-Punkt (Min/Max) Stellantrieb 24 V
VFR-E02 Nachrüstung E02: 3-Punkt (Min/Max) Stellantrieb 230 V
VFR-E03 Nachrüstung E03: Variabler Stellantrieb 24 V
VFR-M01 Nachrüstung M01: 3-Punkt (Min/Max) Stellantrieb 24 V
VFR-M02 Nachrüstung M02: 3-Punkt (Min/Max) Stellantrieb 230 V

Hinweis zu den EN-Regelvarianten:

(*2) Serie EN-Generation 2: Sollwertverstellung mit Winkelskala.

(*3) Serie EN-Generation 3: Sollwertverstellung mit blauem Handrad.

Varianten

Hilfsschalter (B*2) Typ S2A



Variante B50, B60, B70

Hilfsschalter S2A aus Variante B52, B62, B72

Nachrüstung Stellantriebe für Serie RN (inkl. Montagematerial RN)

Bestellschlüssel	Nachrüstung	Ausführung	Spannungsversorgung	Typ
NR-VAV-RN-B50	B 50	3-Punkt (Min/Max)	24 V	LM24A-F
NR-VAV-RN-B60	B 60	3-Punkt (Min/Max)	230 V	LM230A-F
NR-VAV-RN-B70	B 70	Variabler Stellantrieb	24 V	LM24A-SR-F
NR-VAV-RN-S2	S2	Hilfsschalter für B52, B62, B72	-	S2A

Hilfsschalter (B*2) Typ S2A



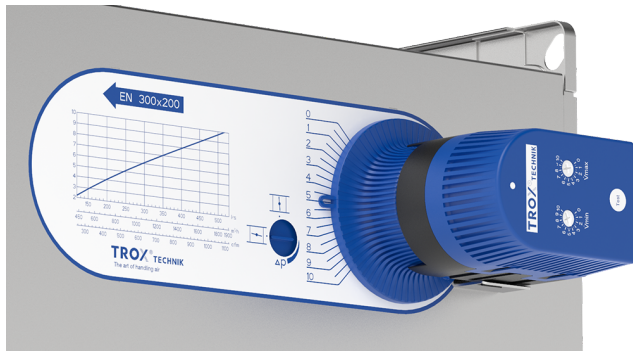
Variante B50, B60, B70

Hilfsschalter S2A aus Variante B52, B62, B72

Nachrüstung Stellantriebe für Serie EN (*2) (inkl. Montagematerials EN (*2))

Bestellschlüssel	Nachrüstung	Ausführung	Spannungsversorgung	Typ
NR-VAV-EN-B50	B 50	3-Punkt (Min/Max)	24 V	LM24A-F
NR-VAV-EN-B60	B 60	3-Punkt (Min/Max)	230 V	LM230A-F
NR-VAV-EN-B70	B 70	Variabler Stellantrieb	24 V	LM24A-SR-F
NR-VAV-EN-S2	S2	Hilfsschalter für B52, B62, B72	-	S2A

*2 = Generation 2: Sollwertverstellung mit Winkelskala.



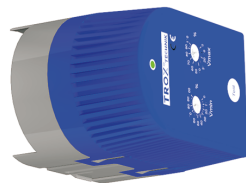
Variante E01, E02, E03

Nachrüstung Stellantriebe für Serie EN (*3) (inkl. Montagematerial EN (*3))

Bestellschlüssel	Nachrüstung	Ausführung	Spannungsversorgung	Typ
NR-VAV-EN-E01	E01	3-Punkt (Min/Max)	24 V	224-024-02-001
NR-VAV-EN-E02	E02	3-Punkt (Min/Max)	230 V	224-230-02-002
NR-VAV-EN-E03	E03	Variabler Stellantrieb	24 V	224C-024-02-003

*3 = Generation 3: Sollwertverstellung mit blauem Handrad.

Stellantrieb mit mechanischen Anschlägen (M0*) für Serien VFC und VFR



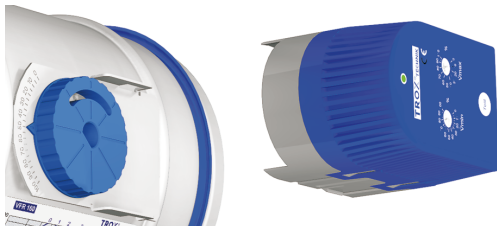
Variante E01, E02, E03

Variante M01, M02

Nachrüstung Stellantriebe für Serie VFC (inkl. Montagematerial für M0*)

Bestellschlüssel	Nachrüstung	Ausführung	Spannungsversorgung	Typ
NR-VAV-VFC-E01	E01	3-Punkt (Min/Max)	24 V	224-024-02-001
NR-VAV-VFC-E02	E02	3-Punkt (Min/Max)	230 V	224-230-02-002
NR-VAV-VFC-E03	E03	Variabler Stellantrieb	24 V	224C-024-02-003
NR-VAV-VFC-M01	M01	3-Punkt (Min/Max)	24 V	CM24-F
NR-VAV-VFC-M02	M02	3-Punkt (Min/Max)	230 V	CM230-F

Stellantrieb mit mechanischen Anschlägen (M0*) für Serien VFC und VFR



Variante E01, E02, E03

Variante M01, M02

Nachrüstung Stellantriebe für Serie VFR (inkl. Montagematerial für M0*)

Bestellschlüssel	Nachrüstung	Ausführung	Spannungsversorgung	Typ
NR-VAV-VFR-E01	E01	3-Punkt (Min/Max)	24 V	224-024-02-001
NR-VAV-VFR-E02	E02	3-Punkt (Min/Max)	230 V	224-230-02-002
NR-VAV-VFR-E03	E03	Variabler Stellantrieb	24 V	224C-024-02-003
NR-VAV-VFR-M01	M01	3-Punkt (Min/Max)	24 V	CM24-F
NR-VAV-VFR-M02	M02	3-Punkt (Min/Max)	230 V	CM230-F