

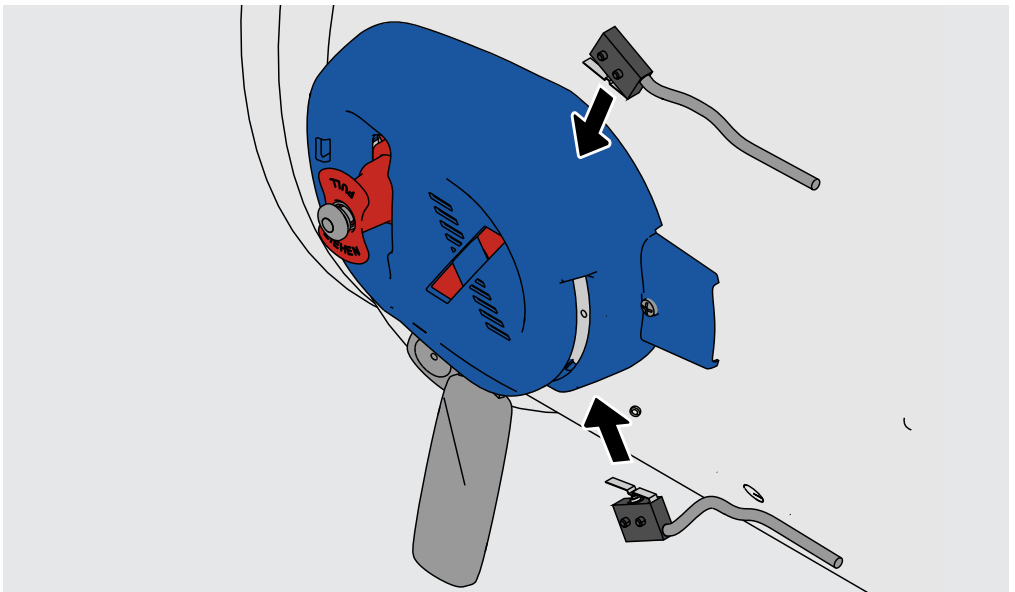


Montageanleitung

Endschalter

Anbauteil Z01 • Z02 • Z03

für Brandschutzklappen Serie FKR-EU



TROX[®] TECHNIK
The art of handling air

1 Wichtige Hinweise _____	2
Erläuterung der Symbole dieser Anleitung _	2
Personalqualifikation _____	2
Elektrofachkraft _____	2
Mitgeltende Unterlagen _____	2
2 Lieferumfang _____	3
3 Montage _____	4
4 Strom anschließen _____	6
5 Funktionsprüfung durchführen _____	7

Diese Montageanleitung beschreibt die Montage von Endschaltern an die Brandschutzklappe FKR-EU.

Um die vollständige Funktion der Brandschutzklappe sicherzustellen, ist es erforderlich, die mitgelieferte Montageanleitung vor jeglicher Verwendung zu lesen und die darin aufgeführten Hinweise zu beachten.

Fehlfunktionen oder Schäden, die durch Nichtbeachten dieser Anleitung oder durch Nichteinhaltung gesetzlicher Bestimmungen entstehen, führen nicht zu Haftungsansprüchen gegenüber dem Hersteller.

Personalqualifikation

Fachkraft

Fachkräfte sind aufgrund ihrer Ausbildung und Kenntnisse relevanter Normen und Bestimmungen qualifiziert, die im Folgenden aufgelisteten Arbeiten sachgemäß durchzuführen und dabei entstehende Gefährdungen selbstständig zu erkennen und zu vermeiden:

- Montage
- Funktionsprüfung

Elektrofachkraft

Elektrofachkräfte sind aufgrund ihrer Ausbildung und Kenntnisse relevanter Normen und Bestimmungen qualifiziert, Arbeiten an elektrischen Anlagen wie Anschlüsse gemäß Stromlaufplan durchzuführen und dabei entstehende Gefährdungen selbstständig zu erkennen und zu vermeiden.

Mitgeltende Unterlagen

Neben dieser Montageanleitung ist die Betriebsanleitung M375DE3 mitgeltend.

Erläuterung der Symbole dieser Anleitung



Gefahr!

Kennzeichnung einer Gefährdung für Leib und Leben durch elektrische Spannung.



Warnung!

Kennzeichnung einer Gefährdung für Leib und Leben.



Achtung!

Kennzeichnung einer Gefährdung, die zu leichten Körperverletzungen oder Sachschäden führen kann.

TROX[®] TECHNİK

TROX GmbH

Heinrich-Trox-Platz

D-47504 Neukirchen-Vluyn

Telefon +49(0)28 45/2 02-0

Telefax +49(0)28 45/2 02-2 65

E-Mail trox@trox.de

www.trox.de

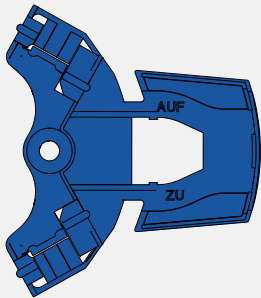
Druckschrift-Nr. A0000032227

Änderungen vorbehalten / Alle Rechte vorbehalten

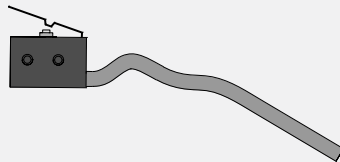
© TROX GmbH

2 Lieferumfang

1



2



Lieferumfang

		Anbauteil	von Z01, Z02 in Z03	von Z00 in Z03	von Z00 in Z01, Z02
		Umrüstsatz Artikel-Nr.	A00000032144	A00000032145	A00000032146
Pos.	Benennung	Anzahl			
1	Endschalteraufnahme	–	1		1
2	Endschalter	1	2		1

3 Montage

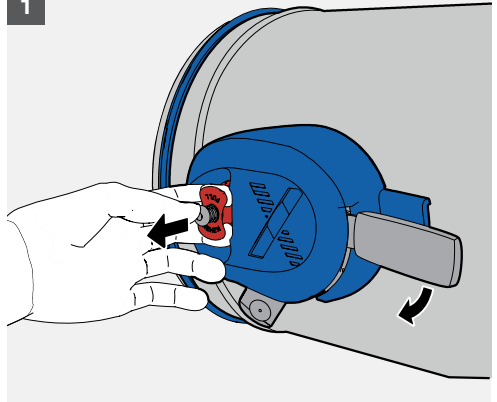


Gefahr!

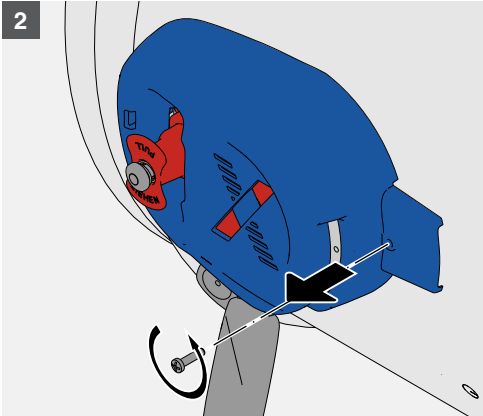
Berühren spannungsführender Teile führt zu tödlichen Stromschlägen!

- Elektrische Anschlüsse nur durch Elektrofachkräfte ausführen lassen!
- Vor allen Arbeiten die Versorgungsspannung ausschalten!
- Vor allen Arbeiten die Lüftungsanlage außer Betrieb nehmen und die Brandschutzklappe zugänglich machen!

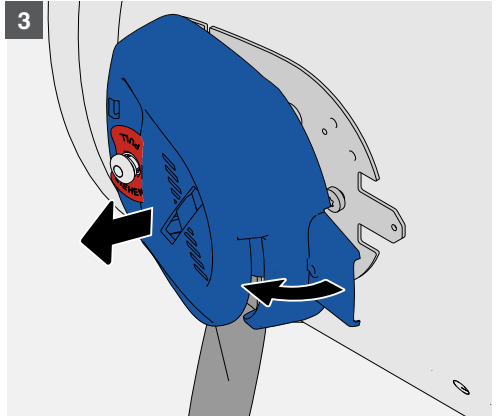
1



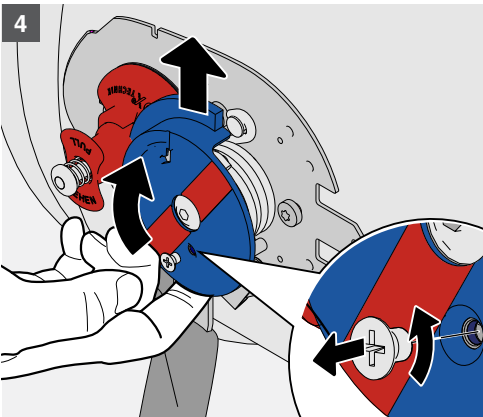
2



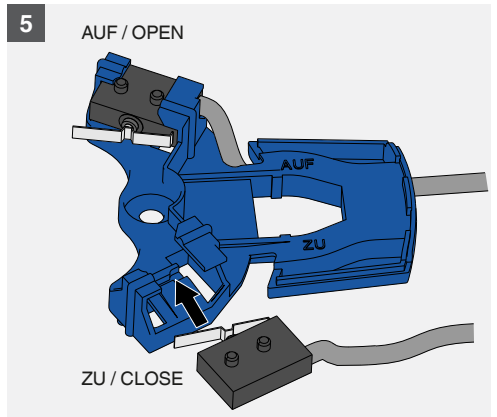
3



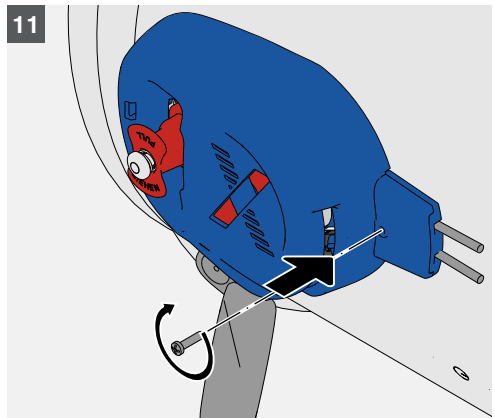
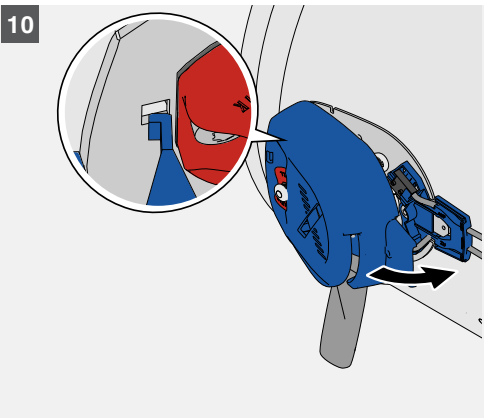
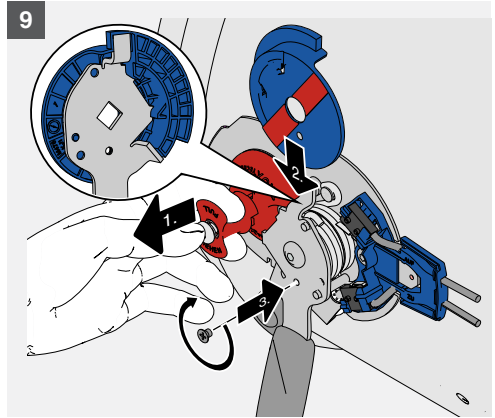
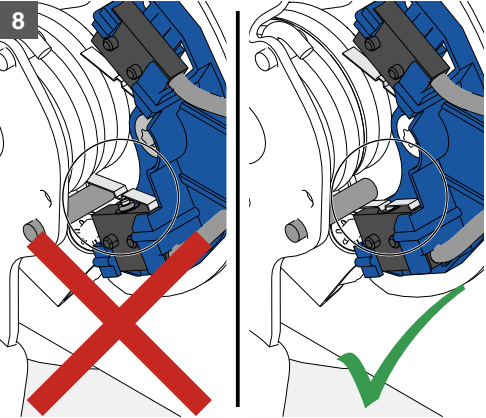
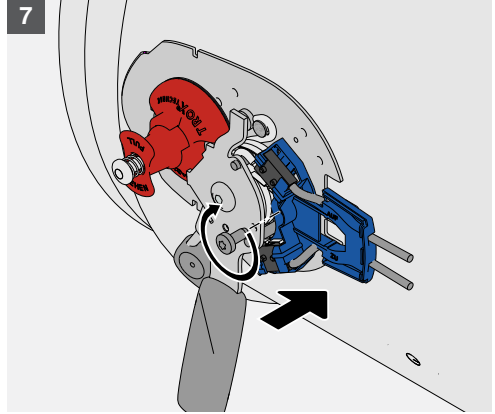
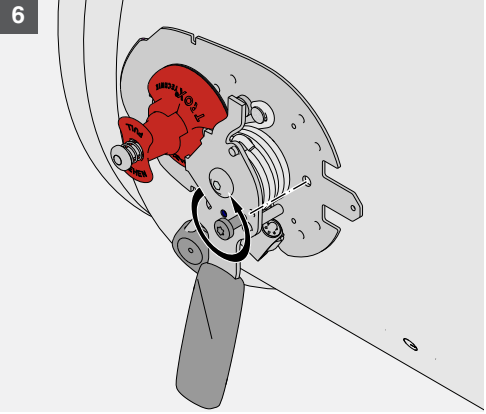
4



5



3 Montage



4 Strom anschließen



Gefahr!

Unsachgemäßer Stromanschluss führt zu tödlichen Stromschlägen!

- Alle Arbeiten zum Stromanschluss nur durch Elektrofachkräfte ausführen lassen!
- Vor Beginn aller Arbeiten Spannungsversorgung abschalten!
- Die genaue Vorgehensweise zum Stromanschluss der Betriebsanleitung M375DE3 der Brandschutzklappe entnehmen!

Bei Anschlussarbeiten die VDE Richtlinien beachten!

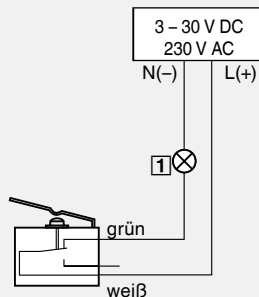
Endschalter für FKR-EU mit Schmelzlot

Anschluss der Endschalter anhand des nebenstehenden Anschlussbeispiels. Unter Berücksichtigung der Leistungsdaten ist der Anschluss von Kontrollleuchten oder Relais möglich.

Die Endschalter können zur Signalgebung als Schließer oder Öffner verwendet werden.

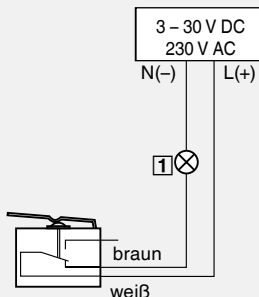
Anschlussbeispiel Endschalter

ZU- oder AUF-Stellung nicht erreicht
– Endschalter nicht betätigt



Öffner:
grün/weiß

ZU- oder AUF-Stellung erreicht
– Endschalter betätigt



Schließer:
braun/weiß

1 Kontrollleuchte oder Relais, kundenseitig

Endschalter

Anschlussleitung	1 m/3 × 0,34 mm ²
Länge/Querschnitt	
Schutzgrad	IP 66
Kontaktausführung	1 Wechsler, galv. vergoldet
Max. Schaltstrom	0,5 A
Max. Schaltspannung	30 V DC, 250 V AC
Übergangswiderstand	ca. 30 mΩ

5 Funktionsprüfung durchführen

Nach der Montage muss eine Funktionsprüfung durchgeführt werden. Zur Funktionsprüfung ist es erforderlich, die Brandschutzklappe zu schließen und zu öffnen.



Achtung!

Verletzungsgefahr bei Betätigung der Brandschutzklappe.

Im Bereich des Klappenblattes und im Schwenkbereich des Hebels besteht Verletzungsgefahr.

Bei Betätigung der Auslöseeinrichtung nicht in die Brandschutzklappe und in den Schwenkbereich des Hebels fassen.

Brandschutzklappe öffnen

Zum Öffnen der Brandschutzklappe die folgenden Bedienschritte durchführen:

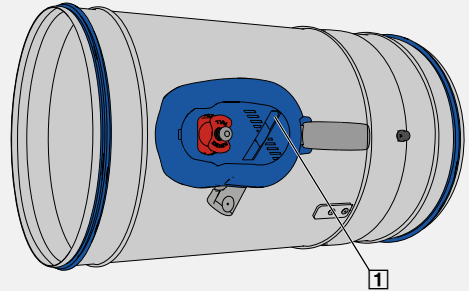
1. Mit der rechten Hand wie gezeigt den Hebel umfassen und die Entriegelung mit dem Daumen andrücken.
2. Danach den Hebel gegen den Uhrzeigersinn bis zum Anschlag drehen. Das Klappenblatt rastet in AUF-Stellung ein.

Brandschutzklappe schließen

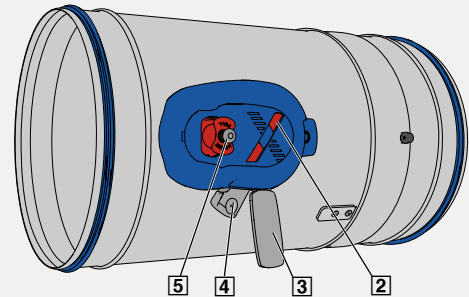
Zum Schließen der Brandschutzklappe (Handauslösung) die folgenden Bedienschritte durchführen:

1. Auslöseeinrichtung wie gezeigt mit Zeigefinger und Mittelfinger umfassen.
2. Auslöseeinrichtung mit beiden Fingern nach vorne ziehen.
Das Klappenblatt schließt selbsttätig und rastet in ZU-Stellung ein.

Brandschutzklappe geöffnet

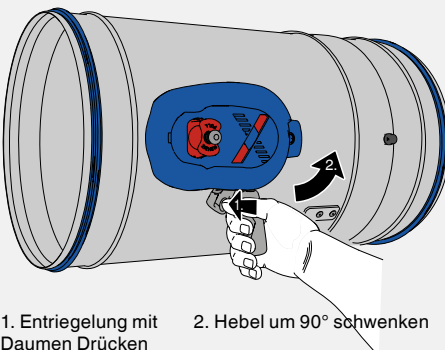


Brandschutzklappe geschlossen



- | | | |
|---|--------------------|--------------------|
| 1 | Anzeige blau | -> BSK geöffnet |
| 2 | Anzeige rot | -> BSK geschlossen |
| 3 | Hebel | |
| 4 | Entriegelung | |
| 5 | Auslöseeinrichtung | |

Brandschutzklappe öffnen



1. Entriegelung mit Daumen Drücken 2. Hebel um 90° schwenken

Brandschutzklappe schließen

