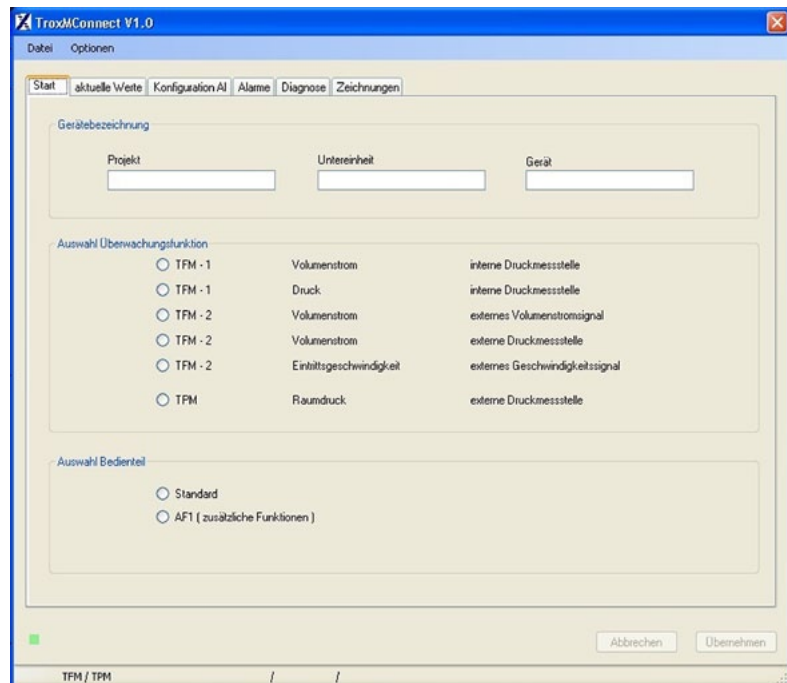


Konfigurations-Software Serie MConnect



2

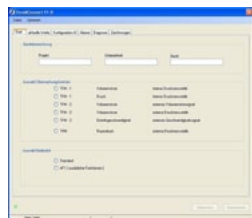
Für Inbetriebnahme und Diagnose der Serien TFM und TPM

Software für Konfiguration und Diagnose von Überwachungseinrichtungen der Serien TFM und TPM

- Darstellung der überwachten Werte
- Menügeführte Benutzeroberfläche
- Auswahl der überwachten Werte und Alarmierungsarten
- Konfiguration von Zusatzfunktionen
- Darstellung in verschiedenen Sprachen und Volumenstromeinheiten

| Serie | | Seite |
|----------|-----------------------------|---------|
| MConnect | Allgemeine Informationen | 2.6 – 6 |
| | Grundlagen und Definitionen | 1.5 – 1 |

Beschreibung



Konfigurations-Software
MConnect

Anwendung

- Konfigurations-Software der Serie MConnect für Überwachungsgeräte TFM-1, TFM-2 und TPM
- PC-Softwarepaket zum kostenlosen Download, zum Betrieb auf kundenseitigen Computern
- Konfiguration der Geräte zur Überwachung von Volumenstrom, Einstömgeschwindigkeit und Druck von Laborabzügen und Räumen
- Funktionsprüfung und Fehlerdiagnose
- Schnelle Dokumentation und Anlegung von Datenbanken
- Laden und Sichern von Datensätzen

Ergänzende Produkte

- MConnect-CAB: Steckerfertige Terminalleitung zum Anschluss einer Überwachungseinrichtung TFM oder TPM an Computer

Besondere Merkmale

- Gerätekonfiguration mit grafischer Unterstützung
- Übersichtliche Darstellung der aktuell gemessenen und zu überwachenden Betriebswerte
- Zwei unabhängige Überwachungswerte und zugehörige Alarmierungsarten einstellbar
- Einstellung von Sonderfunktionen wie Schaltkontakte zur Alarmunterdrückung
- Erstellung von Sicherungsdateien zum Aufbau von Projektdatenbanken
- Auswahl der Dialogsprache und Volumeneinheit

Bauteile und Eigenschaften

- PC-Softwarepaket
- Software kommuniziert über serielle Schnittstelle nach RS232-Standard
- Grafische Benutzeroberfläche (Windows-konform)
- Basiert auf dem Microsoft.Net Framework (im Softwarepaket enthalten)
- Themenbasierte Oberflächen, z. B. Überwachung, Alarmierung, Kennlinien

Systemvoraussetzungen

- Standard-PC oder Notebook
- Windows XP mit SP3
 - Windows Vista ab SP2
 - Windows 7 32-Bit-Version
 - RS232-Schnittstelle oder USB-Schnittstelle mit USB-RS232-Adapter
 - Bildschirmauflösung mindestens 1024 x 768
- Lizensierung
- Software ist lizenzfrei

Einbau und Inbetriebnahme

Rechner vorbereiten

- Software aus dem Internet laden und installieren
- Gegebenenfalls Treiber für USB-Adapter installieren
- Software starten und Kommunikations-Port COMx auswählen
- Dialogsprache auswählen

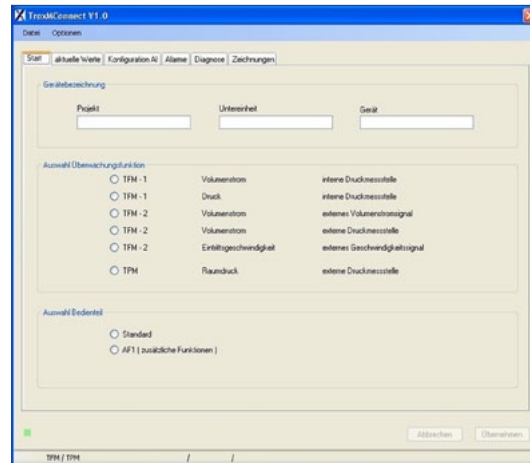
Inbetriebnahme der Überwachungseinrichtung

- Terminalleitung anschließen
- Software starten
- Fenster zur Konfiguration oder Diagnose öffnen und beabsichtigte Aktionen durchführen

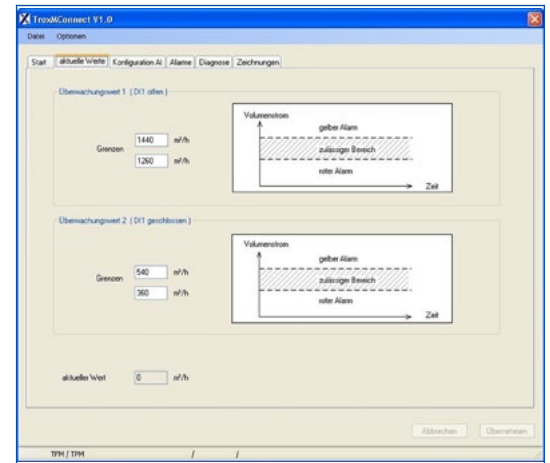
Funktion

- Die Software stellt Werte, Parameter und Funktionen auf grafischen Benutzeroberflächen dar.
- Vollständige Diagnose aller Anschlüsse des Überwachungsgeräts
 - Dialogsprache Deutsch oder Englisch
 - Physikalische Einheit für den Volumenstrom m^3/h oder l/s
 - Sicherung der Gerätekonfiguration als Dateien zum Aufbau einer Projektdatenbank

Konfigurations-Software MConnect



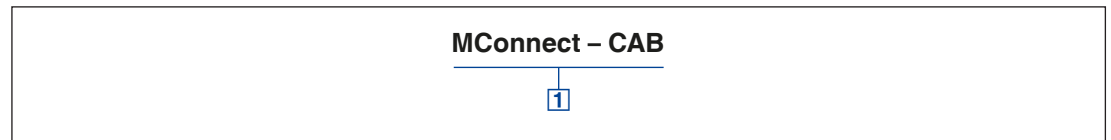
Konfigurations-Software MConnect



Bestellschlüssel

Die Konfigurations-Software MConnect ist als kostenloser Download auf unserer Website verfügbar.

Zubehör für Konfigurations-Software MConnect



1 Zubehör

MConnect-CAB Terminalleitung zum Anschluss einer Überwachungseinrichtung TFM oder TPM an Computer

Regelsysteme für Luftmanagement









Grundlagen und Definitionen

2



■ Produktauswahl

Produktauswahl

| | Regelung | | | | | | Überwachung | |
|---------------------------------------|---|----------------------|--|---|---|---------------------|--|--------------------------|
| |  System EASyLAB | | |  System TCU-LON-II | | |  TFM / TPM | |
| |   | |   | |  | | | |
| Einsatzbereich | Labor-abzugs-regelung | Raum-bilanz-regelung | Raum-druck-regelung | Labor-abzugs-regelung | Raum-bilanz-regelung | Raum-druck-regelung | TFM-1, TFM-2 Volumenstromüberwachung | TPM Raumdrucküberwachung |
| Hardwarekomponenten | | | | | | | | |
| Adaptermodul (TAM) | | ● | | | | | | |
| Erweiterungsmodul 230-V-Netz | Optional | Optional | Optional | | | | Optional | |
| Erweiterungsmodul 230-V-Netz & USV | Optional | Optional | Optional | | | | | |
| LonWorks-Schnittstelle | Optional | Optional | Optional | ● | ● | ● | | |
| Erweiterung Magnetventil | Optional | Optional | Optional | ● | ● | ● | | |
| Erweiterung Abzugsbeleuchtung | Optional | | | | | | ● | |
| Bedieneinheit mit Zweizeichen-Anzeige | ● | | | | | | | |
| Bedieneinheit mit 40-Zeichen-Display | ● | ● | ● | | | | | |
| Bedieneinheit – TCU-LON-II-Standard | | | | ● | | | ● | ● |
| Bedieneinheit – erweitert Typ AF-1 | | | | | | | ● | |
| Funktionen | | | | | | | | |
| Überwachung Volumenstrom | ● | ● | ● | ● | ● | ● | ● | |
| Überwachung Einströmgeschwindigkeit | ● | | | ● | | | Nur TFM-2 | |
| Überwachung Frontschieber (EN 14175) | ● | | | ● | | | ● | |
| Überwachung Raumdruck | | | ● | | | ● | | ● |
| Volumenstromregelung – Festwert | ● | ● | | ● | ● | | | |
| Volumenstromregelung – variabel | ● | ● | | ● | ● | | | |
| Konstante Volumenstromdifferenz | | ● | ● | | ● | ● | | |
| Raumdruckregelung | | | ● | | | ● | | |
| Raum-Management-Funktion | | ● | ● | | | | | |
| Zusatzfunktionen | | | | | | | | |
| Schnittstelle zur Gebäudeleittechnik | ● | ● | ● | ● | ● | ● | ● | ● |
| Weiterleitung Klappenstellung | ● | ● | ● | | | | | |
| Gleichzeitigkeitsregelung | | ● | ● | | ● | ● | | |
| Volumenstrom-Sollwertschiebung | | ● | ● | | ● | ● | | |
| Entrauchungsfunktion | ● | | | | | | | |
| Bewegungsmelder | ● | | | ● | | | | |
| Ansteuerung Fensterschließeinrichtung | ● | | | | | | ● | |
| Konfigurations-Software | | | | | | | | |
| EasyConnect | ● | ● | ● | | | | | |
| PlugIn TCU-LON II | | | | ● | ● | ● | | |
| MConnect | | | | | | | ● | ● |

● Möglich

□ Nicht möglich